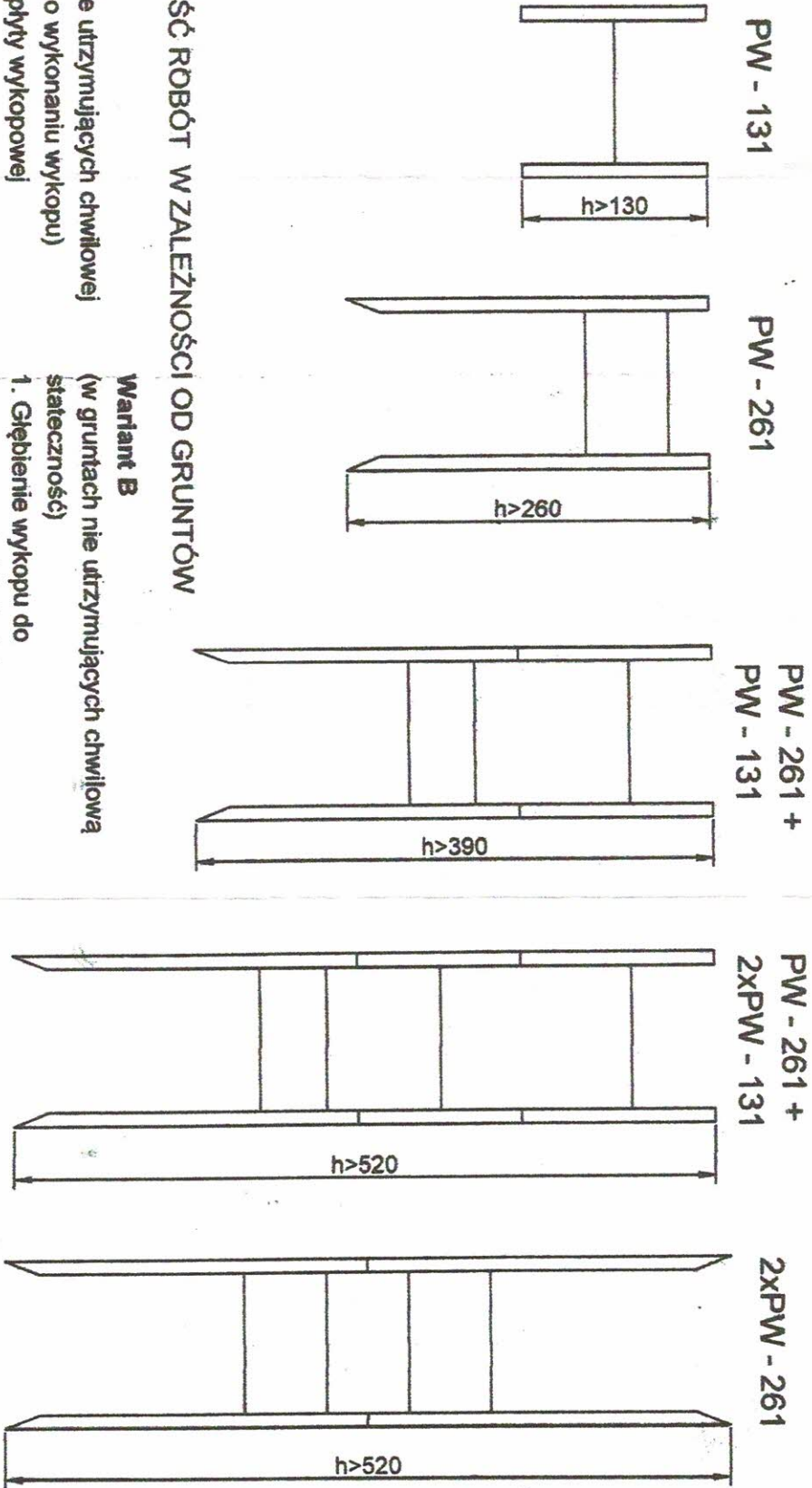
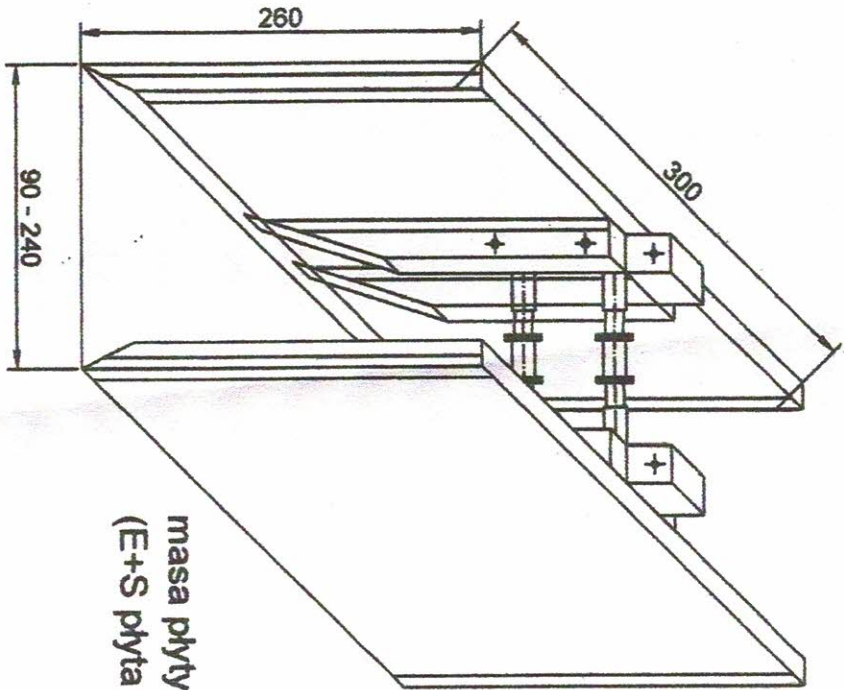


ZABEZPIECZENIE WYKOPÓW

SCHEMAT ZESTAWIENIA PŁYT WYKOPOWYCH PW W ZALEŻNOŚCI OD GŁĘBOKOŚCI WYKOPU

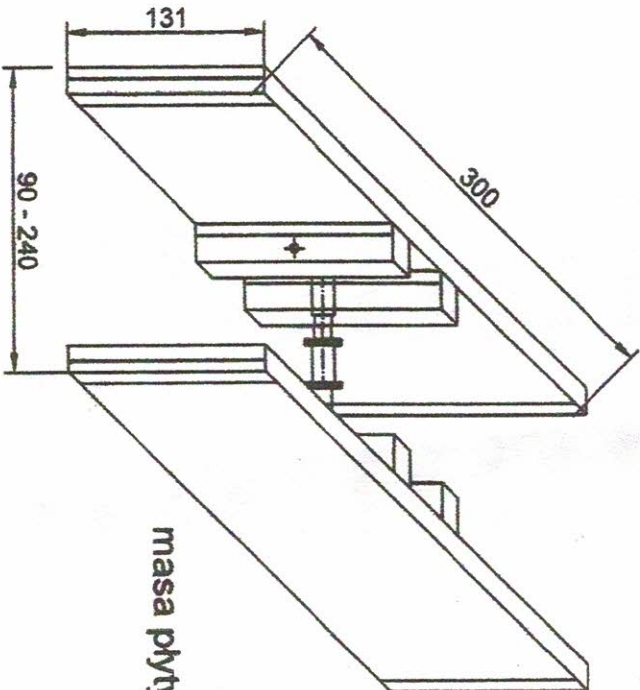


PŁYTY WYKOPOWE (PW)



masa płyty 1428 kg
(E+S płyta M78 1380 kg)

PŁYTA WYKOPOWA NADSTAWNA PW



masa płyty 880 kg

KOLEJNOŚĆ ROBÓT W ZALEŻNOŚCI OD GRUNTÓW

Wariant A

(w gruntach nie utrzymujących chwilowej stateczności po wykonaniu wykopu)

1. Ustawienie płyty wykopowej PW w linii wykopu
2. Głębienie wykopu i równoczesne opuszczenie płyty wykopowej PW
3. Wstawienie płyt nadstawnych i połączenie ich tacznikami pionowymi (w przypadku głębokości wykopu $H > 2,3 \text{ m}$)
4. Rozkręcenie rozpór - dociśnięcie tarcz płyty wykopowej od ścian wykopu
5. Montaż rurociągu
6. Wydobywanie płyt wykopowych PW z wykopu, stopniowe zasypywanie wykopu i
7. Całkowite zasypywanie wykopu i zagęszczenie zasypki

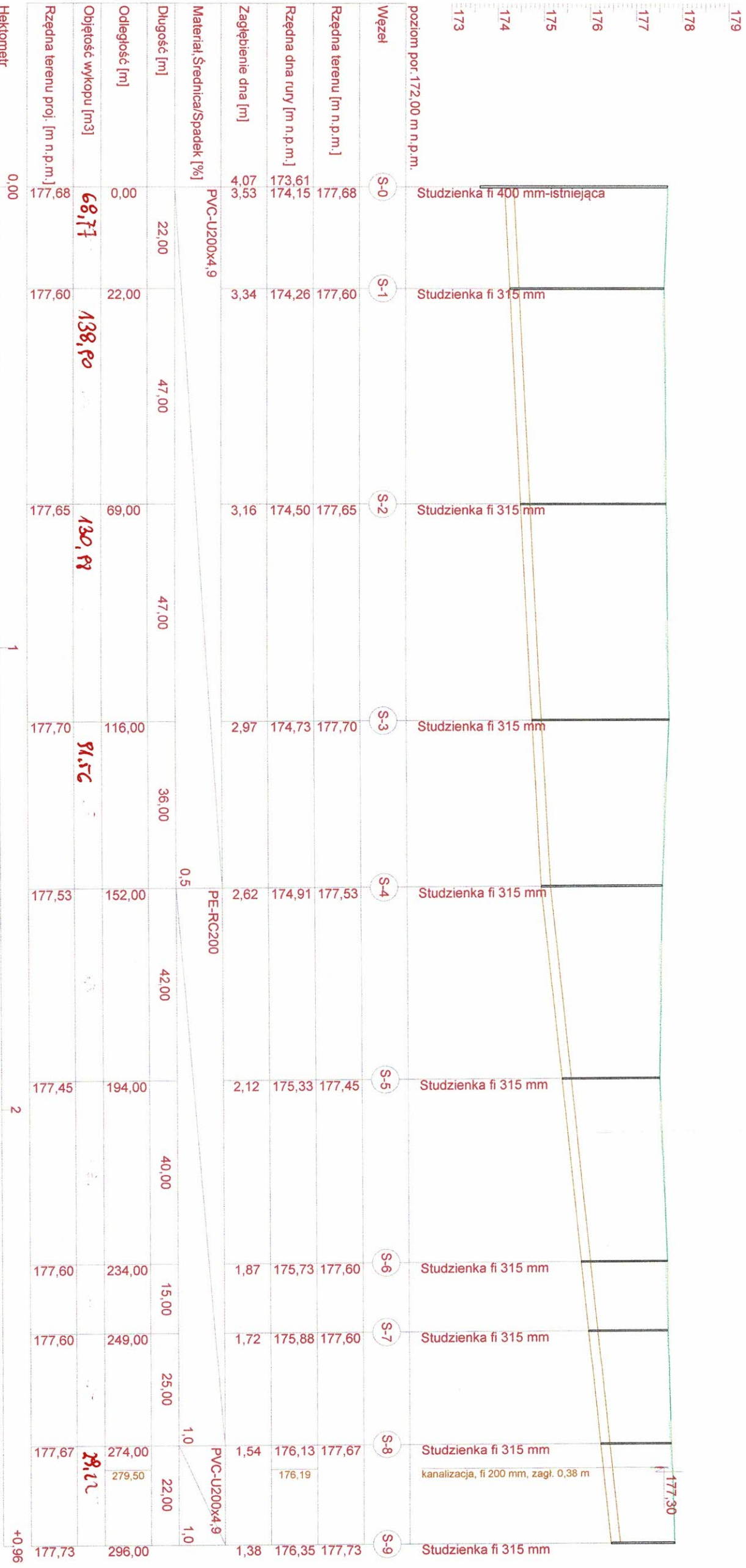
Wariant B

(w gruntach nie utrzymujących chwilową stateczność)

1. Głębienie wykopu do wymaganej głębokości
2. Wstawianie płyt wykopowych PW

NAZWA I ADRES OBIEKTU		ROZBUDOWA SIECI KANALIZACJI SANITARNEJ w m. Tryńcza na terenie działek nr 843,833,828,829/4 gm. Tryńcza.			
PRZEDMIOT OPRACOWANIA	SALUNKI SYSTEMOWE	SKALA B.S.	NR RYS. 4	DATA	
NAZWISKO I IMIĘ	BRANŻA	NR UPRAW	PODPIS		

Edward SOCHA Asystent projektanta				1.08.2024
inż. Marian BEDNARZ Projektant	SANITARNA	SPEC. INSTALACYJNO-INŻYNIERYNA		1.08.2024
mgr inż. ARTUR BEDNARZ Sprawdzający	SANITARNA	PDK/0128/POOS/07 SPEC. INSTALACYJNA		1.08.2024



Skala Y: 1:100 10m Skala X: 1:1000

NAZWA I ADRES OBIEKTU		ROZBUDOWA SIECI KANALIZACJI SANITARNEJ	
PRZEDMIOT OPRACOWANIA		PROFIL PODŁUŻNY SIECI KANALIZACJI SANITARNEJ	
IMIE I NAZWISKO PROJEKTANTA	BRANŻA	NR. UPRAWNIENI	PODPIS
TECH. EDWARD SOCHA asystent projektanta	ZEW. SIECI WOD.-KAN		
inż. MARIAN BEDNARZ Projektant	INST- INŻYNIERYJNEJ	11/92 SPECJALNOŚĆ INST. INŻ.	
mgr inż. ARTUR BEDNARZ Sprawdzający	INST- INŻYNIERYJNEJ	PKD/0128/POOS/07 SPECJALNOŚĆ INSTALACYJNA	